

## HEUER-Nadelmaschinen

Die HEUER-Nadelmaschinen zeichnen sich durch hohe Leistungsfähigkeit, robuste Bauweise, einfache Bedienbarkeit und lange Lebensdauer aus.

Es wurden bisher mehrere hundert Nadelmaschinen durch uns direkt oder über namhafte Textilmaschinenhersteller ins In- und Ausland geliefert, die zur vollsten Zufriedenheit der Kunden laufen.

Durch zielbewußtes Verkleinern der oszillierenden Massen und durch einen speziellen Massenausgleich, sowie durch wartungsfreie Nadelbalkenführungen wurde ein äußerst ruhiger Lauf bei sehr hohen Hubzahlen erreicht. Für die Aufstellung der Maschinen wird kein besonderes Fundament benötigt (keine Bodenverankerung).

Die Vlieszuführung erfolgt problemlos durch ein spezielles Einzugssystem. Der Warenabzug erfolgt durch pneumatisch abhebbare Zugwalzen.

Die einzelnen Antriebe werden separat oder im Verbund vom elektrischen Steuerpult aus geregelt. Am Touchpanel werden alle Einstellungen der Nadelmaschine vorgenommen und in der SPS gespeichert. Es können bis zu 100 Rezepte gespeichert und durch ein Passwort gesichert werden. Alle eingestellten Werte wie Hübe/min, Einstiche/cm<sup>2</sup>, Einzug Meter/min und Abzug Meter/min werden in einer grafischen Maschinendarstellung auf dem Bildschirm angezeigt. Fehlermeldungen werden im Klartext angezeigt und in einer Fehlerhistory gespeichert.

### Zusatzaggregate für Nadelfilzanlagen

- Längs- und Querschneidemaschinen
- Wickelgeräte
- Transportbandsysteme

Änderungen im Rahmen der technischen Weiterentwicklung vorbehalten

## HEUER Needling machines

HEUER needling machines are distinguished by high efficiency, solid execution, easy handling and a long durability.

Up to now, some hundred needle machines have been delivered by us or with the help of well-known manufacturers in textile machines at home and abroad; our customers are fully satisfied with the run of these machines.

Through systematic reduction of the oscillating masses and special balancing as well as by maintenance-free needle beam guides very quiet operation along with very high numbers of strokes has been achieved. No special foundation is required for erection of the machines (no anchoring in the floor).

The drawing-in of the fabric follows without problems by means of a special infeed system. The fabric take-off follows by pneumatically working draw-off rollers.

The particular drives are adjusted separately or combined from the electric control panel. At the Touch panel become all adjustments of the needle machine made and in the SPS stored. All adjusted values such as strokes/min, stitches/cm<sup>2</sup>, infeed meter/min and discharge meter/min are indicated in a graphic machine representation on the screen. Error messages become in the plain language indicated and in an error-history stored.

### Additional Devices

- Longitudinal and transversal
  - cutting machines
  - Winding-up devices
  - Conveyor systems
- for supplementing our needle felt plants



# HEUER Nadelfilz- maschinen

...unser  
know how  
ist  
Ihr Vorteil



**HEUER & SOHN**  
**Spezialmaschinenbau**

**Inh. Horst W. Breitenhagen**

**Elbuferstrasse 41 • D-21395 Tespe/Avendorf • Germany**

**Telefon: +49(0)4176 373 • Telefax: +49(0)4176 383**

**Internet: <http://www.heuer-sohn.de>**



# Über 40 Jahre HEUER Nadelfilzmaschinen



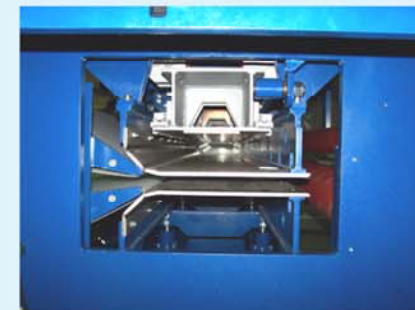
Vornadelmaschine Baureihe V12 ▼



Nadelmaschine Baureihe 30 ▼



Gegenläufige Hauptwellen in Modulbauweise mit optimalem Massenausgleich und automatischer Schmierung der Lager



Nadelzone 1 Brett 300mm breit mit pneumatischer Nadelbrettklammer



Hochleistungsnadelmaschine Baureihe 36, 1 Nadelbrett 300mm ▼



DUPLEX-Nadelmaschine Baureihe 30DU, 2 Nadelbretter à 300mm ▼▲



Wartungsfreie Nadelbalkenführung durch Doppellenkerpaare



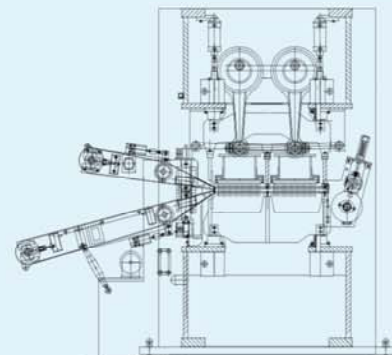
DUPLEX - Nadelzone für Keramikfasern, 2 Nadelbretter à 390mm breit



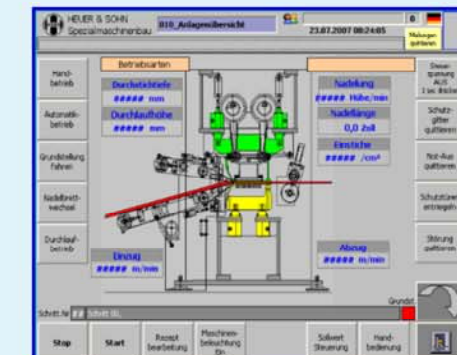
Finishnadelmaschine Baureihe 48, 2 Nadelbretter à 300mm ▼▼



DUPLEX - Finishnadelmaschine Baureihe 48DU, 4 Nadelbretter à 300mm ▼▼▲▲



Zweibrett-Nadelmaschine, 2 Nadelbretter, à 300mm breit und Drucktisch mit Messerkante für eine optimale Vlieszuführung



Maschinensteuerung: Touchpanel 10,4" mit graphischer Maschinendarstellung, Bedienerführung und Rezeptverwaltung